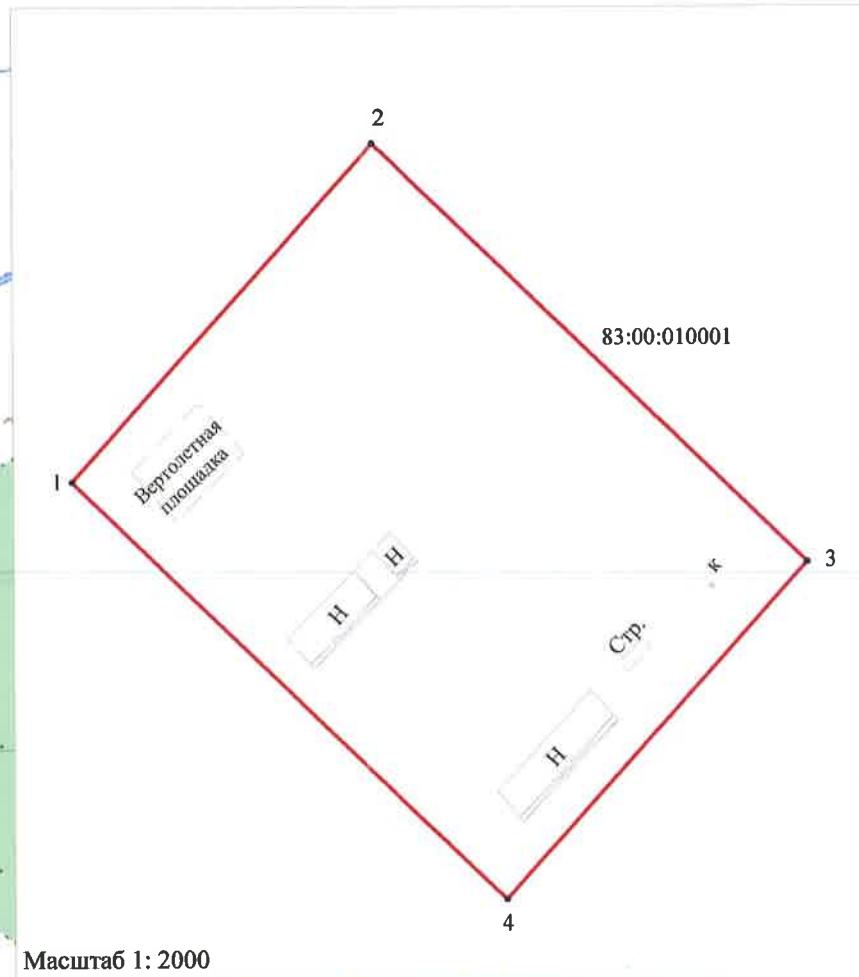
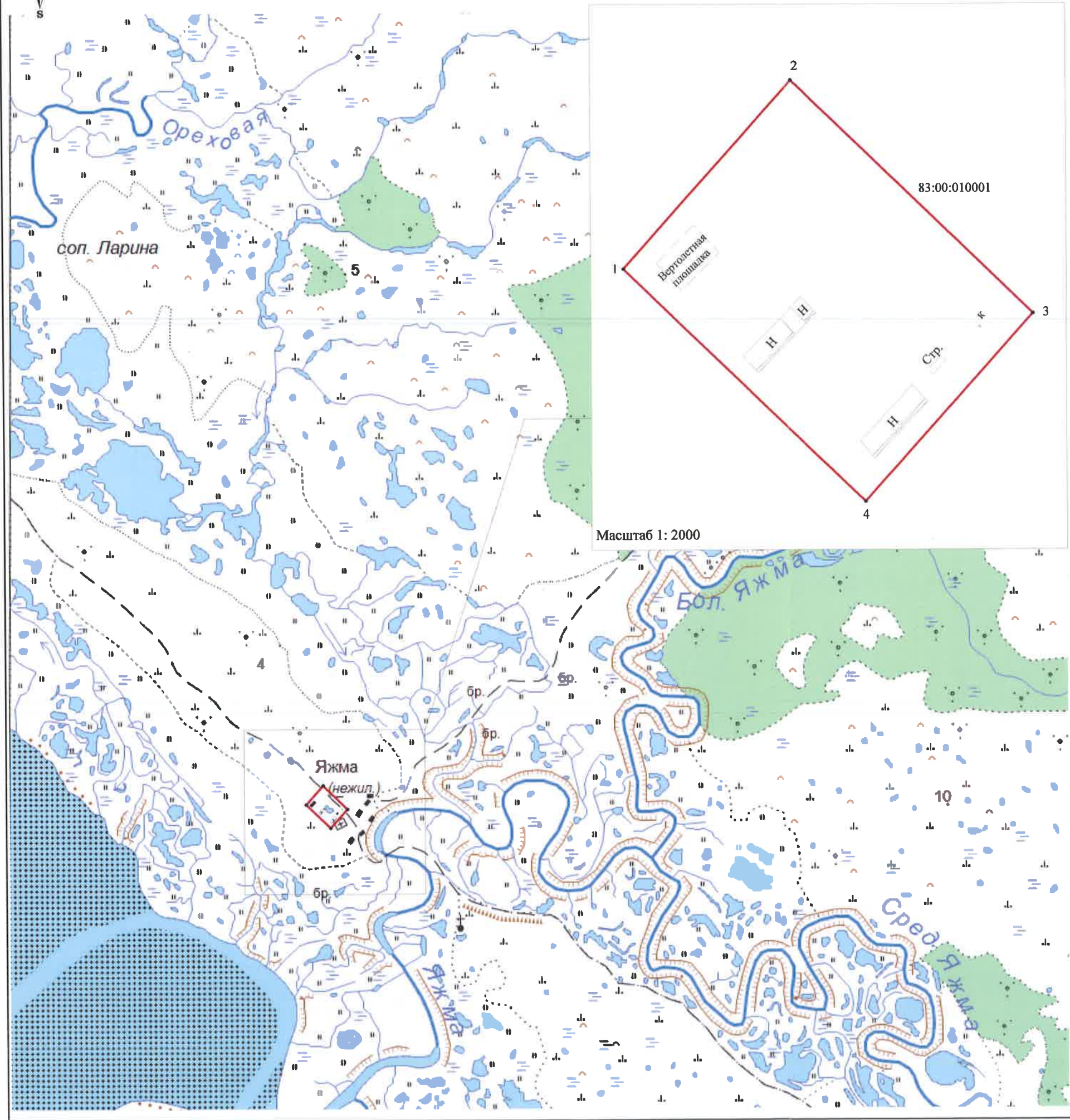




Схема расположения земельного участка на кадастровом плане территории
Кадастровый квартал 83:00:010001



Утверждена
распоряжением 4430 КНАО
(наименование документа об утверждении, включая наименования
органов государственной власти или органов местного
самоуправления, принявших решение об утверждении схемы
или подписавших соглашение о перераспределении земельных участков)
от 11.11.2015 № 289

Таблица геодезических данных

№ точки п/п	Координаты, м		Длина линии, м	Дирекционный угол, г.м.с.
	X	Y		
1	960159	4898920	118	53°09'02"
2	960230	4899014	169	143°08'45"
3	960095	4899116	118	233°09'02"
4	960024	4899021	169	323°08'45"
1	960159	4898920		

Система координат: МСК-83

Площадь земельного участка 20 000 кв.м.

Условные обозначения:

- т1 - обозначение характерных точек границы образуемого земельного участка;
- граница образуемого земельного участка;
- 83:00:010001 - номер кадастрового квартала;

Федеральная служба государственной регистрации кадастра и картографии. Федеральное государственное унитарное предприятие, основанное на праве хозяйственного ведения, "Российский государственный центр инвентаризации и учета объектов недвижимости - федеральное бюро технической инвентаризации"		
ФГУП "Ростехинвентаризация - Федеральное БТИ" Архангельский филиал.		
Руководитель группы	А.В. Глебов	Лист 1
Выполнил	А.В. Булаев	Кол-во листов 1
		Масштаб 1:20000
		Дата: 21.09.2015 г.